

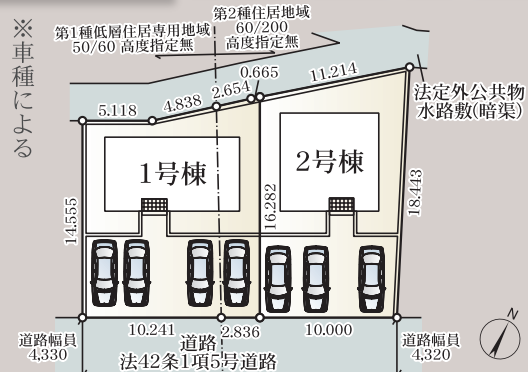
CRADLE GARDEN

新築分譲住宅 - 全2棟 -

鶴岡市大西町 第2

好評分譲中

Block Plan



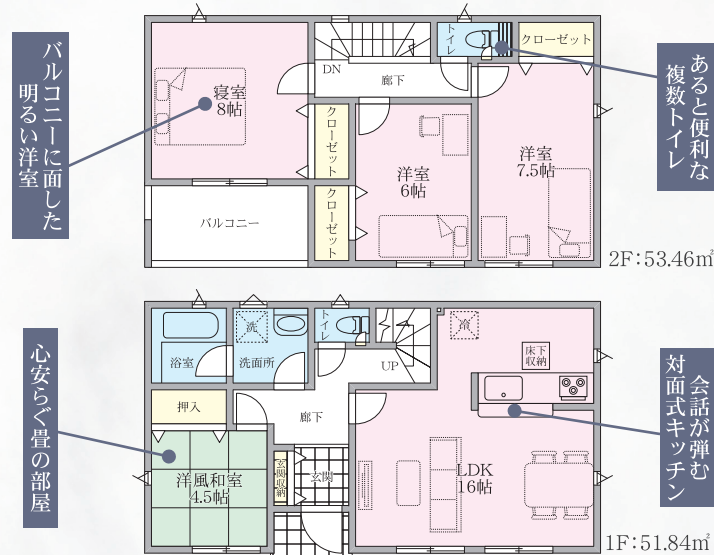
ゆりのバルコニー

全棟寝室7帖以上

駐車スペース3~4台可能

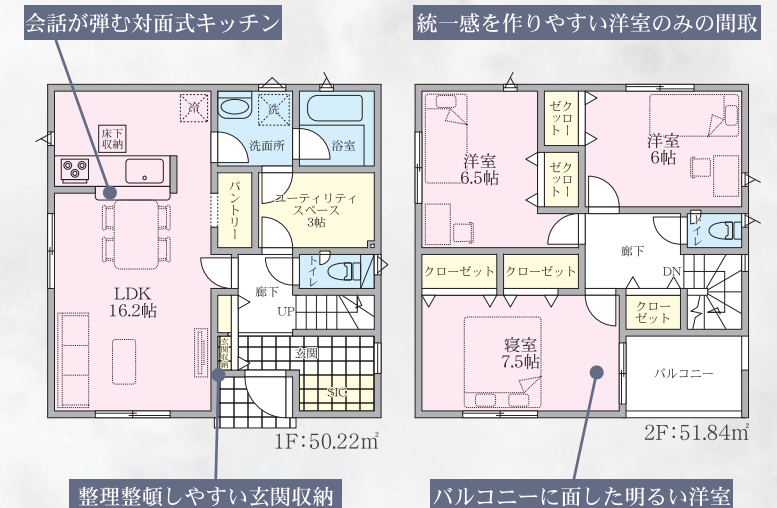
1号棟 4LDK **2,480** (税込) 万円

■敷地面積/197.29㎡ ■延床面積/105.30㎡ ■建築確認番号/第HPA-26-04452-1号(令和8年4月13日)
■ルーフバルコニー除外面積/98.82㎡



2号棟 3LDK **2,380** (税込) 万円

■敷地面積/181.53㎡ ■延床面積/102.06㎡ ■建築確認番号/第HPA-26-04453-1号(令和8年4月13日)
■ルーフバルコニー除外面積/97.20㎡



Outline - 物件概要 -

■所在地/山形県鶴岡市大西町32番2の一部 ■交通/JR羽越本線「鶴岡」駅徒歩42分 ■土地権利/所有権 ■地目/宅地 ■都市計画/都市計画区域内、市街化区域 ■用途地域/第1種低層住居専用地域・第2種住居地域 ■構造/木造2階建て ■建ぺい率/60% ■容積率/200% ■現況/宅地 ■接道状況/南側幅員約4.32m公道 ■完成/2026年8月下旬予定 ■引渡日/2026年8月下旬予定 ■駐車場/碎石 ■他の法令上の制限/建築法22条指定区域 ■設備/公営水道・下水道・東北電力・都市ガス

※建築中の物件をご覧になる際は必ずヘルメットの着用をお願い致します。※敷地内に電柱及び支線が入る場合があります。※TVアンテナ・シャッター・面格子・網戸・カーテンレール・照明等は付きません。※図面と現況が相違する場合は、現況を優先とします。※車、植栽、外構、家具等はイメージです。

School District

- ◆鶴岡市立朝陽第六小学校..... 450m(徒歩6分)
- ◆鶴岡市立第一中学校..... 350m(徒歩5分)

Life Information

- ◆コープあおやぎ..... 322m(徒歩5分)
- ◆ローソン鶴岡青柳町店..... 360m(徒歩5分)
- ◆葉王堂鶴岡新海店..... 699m(徒歩9分)
- ◆鶴岡市立庄内病院..... 2,261m(徒歩29分)
- ◆鶴岡淀川町郵便局..... 424m(徒歩6分)

住宅性能表示制度

構造の安定に関すること
耐震等級3(構造躯体の倒壊等防止)
耐震等級3(構造躯体の損傷防止)
耐風等級2(構造躯体の損壊等防止及び損傷防止)
温熱環境・エネルギー消費量に関すること
断熱等性能等級5
一次エネルギー消費量等級6
空気環境に関すること
ホルムアルデヒド発散等級3(内装・天井裏等)
維持管理・更新への配慮に関すること
維持管理対策等級3(専用配管)
劣化の軽減に関すること
劣化対策等級3(構造躯体等)

建築物の省エネ性能表示制度

2024年4月から
新たな表示制度が始まりました。
詳細は二次元コードからご確認ください。



制震装置「SAFE365」

住宅の持っている、もともとの耐震性能を維持していくために重要な役割を果たすのが制震装置です。制震装置メーカーと共同開発した制震装置SAFE365は、高層ビルに制震装置にも使われているような粘弾性素材を使用しており、それを挟む2枚のプレートの動きに合わせて変形し地震の揺れを吸収します。

月々支払い ボーナス返済無し

1号棟: 月々 **62,710円**
2号棟: 月々 **60,180円**

返済期間40年・金利1.0%・変動金利・販売価格(税込み)の借入額
その他、諸経費は別途
※他、現在借入が有る方も是非ご相談ください。

みらいエコ住宅 2026事業

- ・交付の対象となるには諸条件があります
- ・交付申請には期限があります
- ・交付申請書類は申請期限内に受理される必要があります
- ・国の予算状況により期限内に交付申請の受付を締め切る場合があります

Equipment



株式会社庄司不動産情報館
〒997-0826 鶴岡市美原町26-47

お問い合わせは
TEL 0235-41-9127
FAX 0235-41-9155

担当: 庄司

取引形態

仲介

山形県知事(1)第2694号
(公社)山形県宅建物取引業協会会員
(公社)全国宅建物取引業保証協会会員
東北地区不動産公正取引協議会加盟

諸条件ご相談下さい 情報公開日/2026.

